

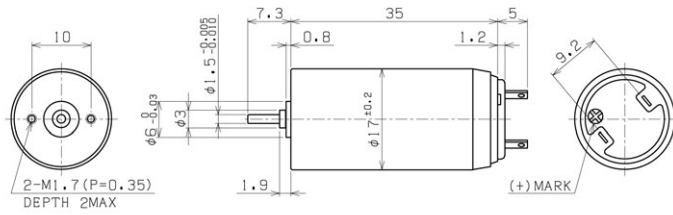
SCR17-35XX

φ17コアレスモータ Coreless Motor

テクニカルデータ (Technical Data)

◆ コミュテータセグメント数	: 5		
Number of commutator segments			
オプション	Option	: 9	
◆ ブラシ	Brushes	: グラファイト	Graphite
オプション	Option	: 貴金属	Precious Metal
◆ ベアリング	Bearings	: スリーブ	Sleeve
オプション	Option	: ボール	Ball
◆ マグネット	Magnet	: ネオジム	NdFeB
◆ スラストガタ	Axial play	: ≤0.3mm	
◆ 重量	Mass	: (41.4g)	

この他に巻線変更, シャフト両軸, ハーネス等のオプションも可能です
In addition to the above, other options such as winding change, shafts on both sides and harness are also available.

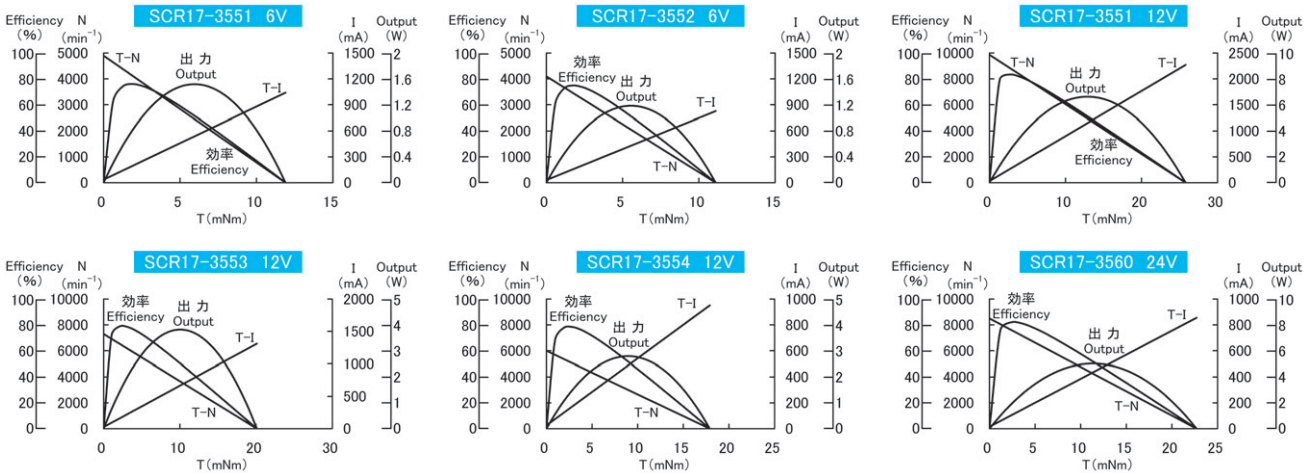


Unit : mm

仕様 Specifications

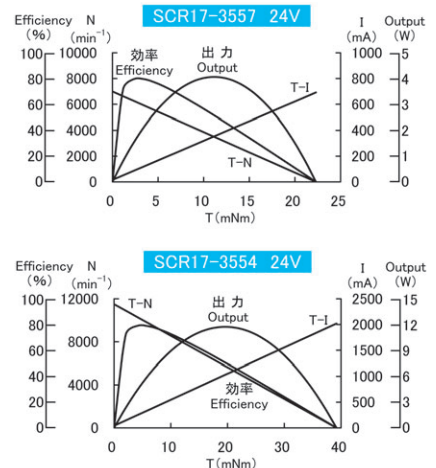
機種 Model	3551	3552	3551	3553	3554	3560	3557	3554
1 定格電圧 Rated voltage V	6.0	6.0	12.0	12.0	12.0	24.0	24.0	24.0
2 定格出力 Rated output W	1.11	0.833	2.74	2.58	1.90	2.89	2.58	4.34
3 定格トルク Rated torque	mNm	2.90	2.50	3.00	4.30	3.90	3.92	4.40
	gf · cm	29.6	25.5	30.6	43.8	39.8	40.0	44.9
4 定格回転数 Rated speed min ⁻¹	oz · in	0.411	0.354	0.425	0.609	0.552	0.555	0.623
		3,700	3,200	8,720	5,700	4,700	6,900	5,600
5 定格電流 Rated current mA	269	200	281	294	219	154	144	229
6 無負荷回転数 No-load speed min ⁻¹	4,900	4,100	9,870	7,300	6,000	8,500	7,000	11,500
7 無負荷電流 No-load current mA	21.0	17.7	19.7	16.4	15.0	7.6	8.5	24.7
8 最大出力 Max output W	1.51	1.19	6.65	3.82	2.79	5.04	4.06	11.8
9 最大効率 Max efficiency %	76.0	74.9	83.4	78.9	78.4	82.0	79.5	79.0
10 起動トルク Starting torque mNm	11.9	11.1	25.8	20.1	17.9	22.7	22.3	39.2
11 起動電流 Starting current mA	1,040	827	2,270	1,310	951	855	692	2,020
12 端子間抵抗 Terminal resistance Ω	5.84	7.31	5.29	9.27	12.6	27.4	34.8	11.9
13 ロータ慣性モーメント Rotor inertia gcm ²	1.09	1.11	1.09	1.11	1.14	0.928	1.14	1.14
14 端子間インダクタンス Rotor inductance μH	166	232	166	285	453	791	1,340	453
15 機械的時定数 Mech. time constant ms	4.79	4.42	4.45	4.06	3.68	3.62	3.83	3.59
16 トルク定数 Torque constant mNm/A	11.5	13.5	11.40	15.3	18.8	26.5	32.2	19.4
旧機種 Old Model	3504	3502	3504	-	3501	3508	-	3501

*旧機種は2010年2月以前カタログ掲載機種となります。 The model number of old type is the one which was listed on our former catalogue issued before Feb. 2010.



組合せ Combination

ギヤヘッド Gearhead	ギヤ比 Reduction ratio	定格トルク Rated torque (mNm)	長さ Length (mm)	ページ Page	モータ Motor	エンコーダ Encoder
遊星 Planetary φ16mm IG-16	1/4	29.4	17.4	58		磁気式 Magnetic φ16 MR-16
遊星 Planetary φ16mm IG-16V	1/483	196	23.8	59		3ch (A, B, Z) 64~512P/R ラインドライバ Line Driver (TTL) Page50
遊星 Planetary φ22mm IG-22C	1/19	294	18.2	61		光学式 Optical φ16 MK-16
遊星 Planetary φ22mm IG-22V	1/850	490	25.4	62		2ch (A, B) 36~200P/R TTL コンパチブル Page51
	1/4	29.4	18.3			
	1/483	196	24.7			
	1/509	785	33.5			



*上記データは参考値です。 The above data is for reference only.
*上記スペックは一例で、要望スペックにて承ります。 The above specifications are an example and your specifications are welcomed.