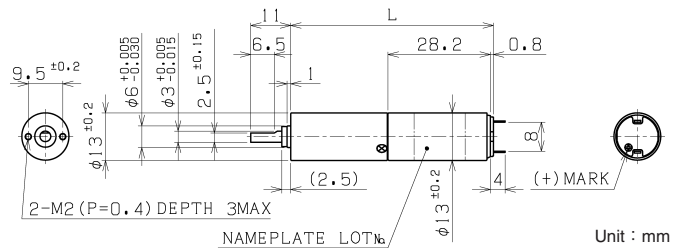


# φ 13ギヤードモータ Gear Motor

# コアレスモータ Coreless Motor

コアレスモータ Coreless Motor **SCR13-28××** page37

遊星ギヤヘッド Planetary Gearhead **IG-13V** page59



IG-13VM-SRP2807A-06		DC6V		起動電流 Starting current		1590mA		
減速比 Reduction Ratio (1/i)	無負荷回転数 No-Load Speed min <sup>-1</sup>	定格回転数 Rated Speed min <sup>-1</sup>	定格トルク Rated Torque			起動トルク Starting Torque mNm	長さ(L) Length mm	回転方向 Direction of rotation
			mNm	kg·cm	oz·in			
16	568	522	9.81	0.10	1.39	(121)	48.30	CW
19	489	437	14.7	0.15	2.08	(138)	48.30	CW
66	140	126	44.1	0.45	6.25	(441)	52.05	CW
77	121	108	53.9	0.55	7.64	(502)	52.05	CW
90	104	92.5	63.7	0.65	9.03	(576)	52.05	CW
271	34.5	30.7	177	1.8	25.0	(1607)	55.80	CW
315	29.7	26.4	206	2.1	29.2	(1854)	55.80	CW
366	25.6	22.8	235	2.4	33.3	(2149)	55.80	CW
425	22.0	19.6	275	2.8	38.9	(2521)	55.80	CW

IG-13VM-SRP2806A-06		DC6V		起動電流 Starting current		1180mA		
減速比 Reduction Ratio (1/i)	無負荷回転数 No-Load Speed min <sup>-1</sup>	定格回転数 Rated Speed min <sup>-1</sup>	定格トルク Rated Torque			起動トルク Starting Torque mNm	長さ(L) Length mm	回転方向 Direction of rotation
			mNm	kg·cm	oz·in			
16	499	450	9.81	0.10	1.39	(99.9)	48.30	CW
19	430	375	14.7	0.15	2.08	(115)	48.30	CW
66	123	108	44.1	0.45	6.25	(362)	52.05	CW
77	106	92.5	53.9	0.55	7.64	(423)	52.05	CW
90	91.2	79.4	63.7	0.65	9.03	(492)	52.05	CW
271	30.3	26.3	177	1.8	25.0	(1341)	55.80	CW
315	26.1	22.6	206	2.1	29.2	(1536)	55.80	CW
366	22.5	19.5	235	2.4	33.3	(1763)	55.80	CW
425	19.3	16.8	275	2.8	38.9	(2123)	55.80	CW

IG-13VM-SRP2805A-06		DC6V		起動電流 Starting current		854mA		
減速比 Reduction Ratio (1/i)	無負荷回転数 No-Load Speed min <sup>-1</sup>	定格回転数 Rated Speed min <sup>-1</sup>	定格トルク Rated Torque			起動トルク Starting Torque mNm	長さ(L) Length mm	回転方向 Direction of rotation
			mNm	kg·cm	oz·in			
16	412	365	9.81	0.10	1.39	(86.0)	48.30	CW
19	355	303	14.7	0.15	2.08	(100)	48.30	CW
66	102	87.4	44.1	0.45	6.25	(308)	52.05	CW
77	87.4	74.6	53.9	0.55	7.64	(368)	52.05	CW
90	75.3	64.0	63.7	0.65	9.03	(424)	52.05	CW
271	25.0	21.2	177	1.8	25.0	(1164)	55.80	CW
315	21.5	18.2	206	2.1	29.2	(1342)	55.80	CW
366	18.5	15.8	235	2.4	33.3	(1610)	55.80	CW
425	16.0	13.6	275	2.8	38.9	(1833)	55.80	CW

IG-13VM-SRP2804A-12		DC12V		起動電流 Starting current		1140mA		
減速比 Reduction Ratio (1/i)	無負荷回転数 No-Load Speed min <sup>-1</sup>	定格回転数 Rated Speed min <sup>-1</sup>	定格トルク Rated Torque			起動トルク Starting Torque mNm	長さ(L) Length mm	回転方向 Direction of rotation
			mNm	kg·cm	oz·in			
16	697	574	24.5	0.25	3.47	(139)	48.30	CW
19	600	491	29.4	0.30	4.17	(162)	48.30	CW
66	172	140	93.2	0.95	13.2	(501)	52.05	CW
77	148	121	108	1.1	15.3	(592)	52.05	CW
90	127	104	127	1.3	18.1	(701)	52.05	CW
271	42.3	35.6	294	3.0	41.7	(1856)	55.80	CW
315	36.4	31.5	294	3.0	41.7	(2184)	55.80	CW
366	31.3	27.7	294	3.0	41.7	(2556)	55.80	CW
425	27.0	24.3	294	3.0	41.7	(2940)	55.80	CW

IG-13VM-SRP2803A-12		DC12V		起動電流 Starting current		766mA		
減速比 Reduction Ratio (1/i)	無負荷回転数 No-Load Speed min <sup>-1</sup>	定格回転数 Rated Speed min <sup>-1</sup>	定格トルク Rated Torque			起動トルク Starting Torque mNm	長さ(L) Length mm	回転方向 Direction of rotation
			mNm	kg·cm	oz·in			
16	563	468	19.6	0.20	2.78	(116)	48.30	CW
19	485	414	19.6	0.20	2.78	(134)	48.30	CW
66	139	116	68.6	0.70	9.72	(415)	52.05	CW
77	119	99.3	83.4	0.85	11.8	(504)	52.05	CW
90	103	85.2	98.1	1.0	13.9	(568)	52.05	CW
271	34.2	28.4	265	2.7	37.5	(1563)	55.80	CW
315	29.4	24.6	294	3.0	41.7	(1801)	55.80	CW
366	25.3	21.8	294	3.0	41.7	(2125)	55.80	CW
425	21.8	19.2	294	3.0	41.7	(2465)	55.80	CW

IG-13VM-SRP2802A-12		DC12V		起動電流 Starting current		480mA		
減速比 Reduction Ratio (1/i)	無負荷回転数 No-Load Speed min <sup>-1</sup>	定格回転数 Rated Speed min <sup>-1</sup>	定格トルク Rated Torque			起動トルク Starting Torque mNm	長さ(L) Length mm	回転方向 Direction of rotation
			mNm	kg·cm	oz·in			
16	441	370	14.7	0.15	2.08	(91.3)	48.30	CW
19	380	327	14.7	0.15	2.08	(105)	48.30	CW
66	109	91.2	53.9	0.55	7.64	(330)	52.05	CW
77	93.6	78.2	63.7	0.65	9.03	(387)	52.05	CW
90	80.6	66.6	78.5	0.8	11.1	(452)	52.05	CW
271	26.8	22.3	206	2.1	29.2	(1227)	55.80	CW
315	23.1	19.1	245	2.5	34.7	(1415)	55.80	CW
366	19.9	16.4	284	2.9	40.3	(1615)	55.80	CW
425	17.1	14.5	294	3.0	41.7	(1934)	55.80	CW

IG-13VM-SRP2801A-24		DC24V		起動電流 Starting current		547mA		
減速比 Reduction Ratio (1/i)	無負荷回転数 No-Load Speed min <sup>-1</sup>	定格回転数 Rated Speed min <sup>-1</sup>	定格トルク Rated Torque			起動トルク Starting Torque mNm	長さ(L) Length mm	回転方向 Direction of rotation
			mNm	kg·cm	oz·in			
16	690	565	24.5	0.25	3.47	(135)	48.30	CW
19	594	483	29.4	0.30	4.17	(157)	48.30	CW
66	170	138	93.2	0.95	13.2	(495)	52.05	CW
77	146	119	108	1.1	15.3	(584)	52.05	CW
90	126	102	127	1.3	18.1	(667)	52.05	CW
271	41.9	35.1	294	3.0	41.7	(1812)	55.80	CW
315	36.1	31.0	294	3.0	41.7	(2081)	55.80	CW
366	31.1	27.3	294	3.0	41.7	(2406)	55.80	CW
425	26.7	24.0	294	3.0	41.7	(2907)	55.80	CW

標準品 Standard 1. 上記データは参考値です。 The above data is for reference only.  
 特注品 Custom-made 2. 上記スペックは一例で、要望スペックにて承ります。 The above specifications are an example and your specifications are welcomed.