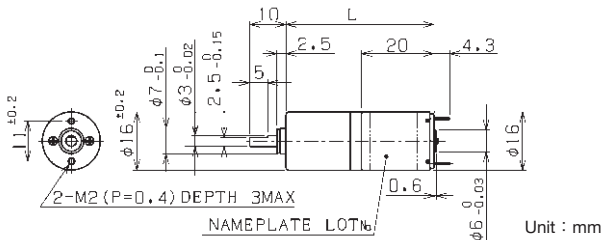


φ 16ギヤードモータ Gear Motor

コアードモータ Iron Core Motor

コアードモータ Iron Core Motor WZC × × page22

スパーギヤヘッド RA-16R page68

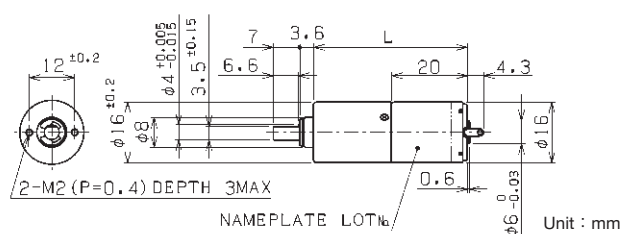


RA-16RM-WZC01-12 DC12V 起動電流 Starting current 765mA								
減速比 Reduction Ratio (1/i)	無負荷回転数 No-Load Speed min ⁻¹	定格回転数 Rated Speed min ⁻¹	定格トルク Rated Torque			起動トルク Starting Torque mNm	長さ(L) Length mm	回転方向 Direction of rotation
			mNm	kg·cm	oz·in			
10	1350	1210	3.43	0.035	0.486	(33.1)	40.75	CCW
19	765	677	6.86	0.07	0.972	(59.6)	40.75	CCW
31	473	420	9.81	0.10	1.39	(87.5)	40.75	CW
54	269	243	14.7	0.15	2.08	(152)	40.75	CW
62	236	209	19.6	0.20	2.78	(171)	40.75	CW
97	151	136	24.5	0.25	3.47	(247)	40.75	CCW
150	97.9	87.7	39.2	0.4	5.56	(376)	40.75	CCW
206	71.2	63.7	49.0	0.5	6.95	(465)	40.75	CW
258	56.8	51.1	58.8	0.6	8.34	(586)	40.75	CW
375	39.1	36.4	58.8	0.6	8.34	(852)	40.75	CW
534	27.5	26.1	58.8	0.6	8.34	(1155)	40.75	CW
992	14.8	14.4	58.8	0.6	8.34	(2176)	40.75	CCW
1413	10.4	10.2	58.8	0.6	8.34	(3058)	40.75	CCW

RA-16RM-WZC02-24 DC24V 起動電流 Starting current 645mA								
減速比 Reduction Ratio (1/i)	無負荷回転数 No-Load Speed min ⁻¹	定格回転数 Rated Speed min ⁻¹	定格トルク Rated Torque			起動トルク Starting Torque mNm	長さ(L) Length mm	回転方向 Direction of rotation
			mNm	kg·cm	oz·in			
10	2020	1830	3.43	0.035	0.486	(36.5)	40.75	CCW
19	1140	1030	6.86	0.07	0.972	(71.1)	40.75	CCW
31	708	636	9.81	0.10	1.39	(96.5)	40.75	CW
54	403	368	14.7	0.15	2.08	(169)	40.75	CW
62	353	317	19.6	0.20	2.78	(192)	40.75	CW
97	226	205	24.5	0.25	3.47	(264)	40.75	CCW
150	147	133	39.2	0.4	5.56	(412)	40.75	CCW
206	107	96.4	49.0	0.5	6.95	(495)	40.75	CW
258	85.0	77.2	58.8	0.6	8.34	(641)	40.75	CW
375	58.6	54.9	58.8	0.6	8.34	(931)	40.75	CW
534	41.1	39.3	58.8	0.6	8.34	(1343)	40.75	CW
992	22.2	21.6	58.8	0.6	8.34	(2176)	40.75	CCW
1413	15.6	15.3	58.8	0.6	8.34	(3058)	40.75	CCW

コアードモータ Iron Core Motor WZC × × page22

遊星ギヤヘッド IG-16 page69



IG-16GM-WZC01-12 DC12V 起動電流 Starting current 765mA								
減速比 Reduction Ratio (1/i)	無負荷回転数 No-Load Speed min ⁻¹	定格回転数 Rated Speed min ⁻¹	定格トルク Rated Torque			起動トルク Starting Torque mNm	長さ(L) Length mm	回転方向 Direction of rotation
			mNm	kg·cm	oz·in			
4	2810	2500	1.47	0.015	0.208	(13.3)	37.4	CW
15	813	706	4.90	0.050	0.695	(37.2)	37.4	CW
23	530	462	7.35	0.075	1.04	(57.3)	37.4	CW
61	206	180	14.7	0.15	2.08	(116)	40.6	CW
107	118	104	24.5	0.25	3.47	(207)	40.6	CW
242	52.1	45.4	49.0	0.50	6.95	(381)	43.8	CW
326	38.8	33.6	68.6	0.70	9.72	(512)	43.8	CW
410	30.9	26.9	83.4	0.85	11.8	(644)	43.8	CW
483	26.2	22.8	98.1	1.00	13.9	(756)	43.8	CW

IG-16GM-WZC02-24 DC24V 起動電流 Starting current 645mA								
減速比 Reduction Ratio (1/i)	無負荷回転数 No-Load Speed min ⁻¹	定格回転数 Rated Speed min ⁻¹	定格トルク Rated Torque			起動トルク Starting Torque mNm	長さ(L) Length mm	回転方向 Direction of rotation
			mNm	kg·cm	oz·in			
4	4380	3960	1.47	0.015	0.208	(15.3)	37.4	CW
15	1260	1120	4.90	0.050	0.695	(44.1)	37.4	CW
23	825	733	7.35	0.075	1.04	(65.9)	37.4	CW
61	320	286	14.7	0.15	2.08	(138)	40.6	CW
107	183	165	24.5	0.25	3.47	(249)	40.6	CW
242	81.1	72.1	49.0	0.50	6.95	(442)	43.8	CW
326	60.3	53.3	68.6	0.70	9.72	(591)	43.8	CW
410	48.0	42.6	83.4	0.85	11.8	(741)	43.8	CW
483	40.7	36.2	98.1	1.00	13.9	(887)	43.8	CW

：標準品 Standard 1. 上記データは参考値です。 The above data is for reference only.
 :特注品 Custom-made 2. 上記スペックは一例で、要望スペックにて承ります。 The above specifications are an example and your specifications are welcomed.