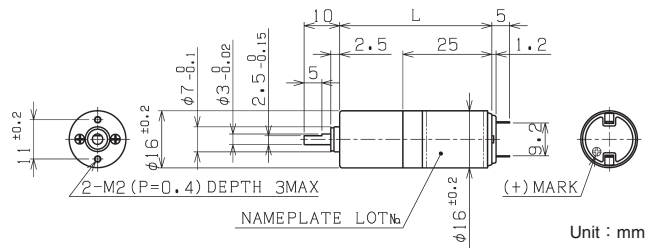


φ 16ギヤードモータ Gear Motor

コアレスモータ Coreless Motor

コアレスモータ Coreless Motor **SCR16-25××** page38

スパーギヤヘッド Spur Gearhead **RA-16R** page60



SCR16G-2503A-06		DC6V		起動電流 Starting current 319mA						
減速比 Reduction Ratio (1/i)	無負荷 回転数 No-Load Speed min ⁻¹	定格 回転数 Rated Speed min ⁻¹	定格トルク Rated Torque			起動 トルク Starting Torque mNm	長さ(L) Length mm	回転 方向 Direction of rotation		
			mNm	kg·cm	oz·in					
10	537	462	3.43	0.04	0.486	(24.6)	42.75	CCW		
19	305	257	6.86	0.07	0.972	(43.6)	42.75	CCW		
31	189	159	9.81	0.10	1.39	(61.8)	42.75	CW		
54	107	93.2	14.7	0.15	2.08	(114)	42.75	CW		
62	94.0	79.5	19.6	0.20	2.78	(127)	42.75	CW		
97	60.2	51.9	24.5	0.25	3.47	(178)	42.75	CCW		
150	39.0	33.4	39.2	0.4	5.56	(273)	42.75	CCW		
206	28.4	24.3	49.0	0.5	6.95	(339)	42.75	CW		
258	22.6	19.5	58.8	0.6	8.34	(429)	42.75	CW		
375	15.6	14.1	58.8	0.6	8.34	(612)	42.75	CW		
534	11.0	10.2	58.8	0.6	8.34	(808)	42.75	CW		
992	5.91	5.67	58.8	0.6	8.34	(1448)	42.75	CCW		
1413	4.14	4.03	58.8	0.6	8.34	(2213)	42.75	CCW		

SCR16G-2506A-06		DC6V		起動電流 Starting current 612mA						
減速比 Reduction Ratio (1/i)	無負荷 回転数 No-Load Speed min ⁻¹	定格 回転数 Rated Speed min ⁻¹	定格トルク Rated Torque			起動 トルク Starting Torque mNm	長さ(L) Length mm	回転 方向 Direction of rotation		
			mNm	kg·cm	oz·in					
10	623	556	4.41	0.045	0.625	(41.0)	42.75	CCW		
19	354	315	7.85	0.080	1.11	(71.3)	42.75	CCW		
31	219	199	9.81	0.1	1.39	(107)	42.75	CW		
54	125	111	19.6	0.2	2.78	(175)	42.75	CW		
62	109	98.9	19.6	0.2	2.78	(212)	42.75	CW		
97	69.8	62.9	29.4	0.3	4.17	(297)	42.75	CCW		
150	45.3	40.4	49.0	0.5	6.95	(453)	42.75	CCW		
206	32.9	29.5	58.8	0.6	8.34	(569)	42.75	CW		
258	26.3	24.1	58.8	0.6	8.34	(703)	42.75	CW		
375	18.1	17.1	58.8	0.6	8.34	(1064)	42.75	CW		
534	12.7	12.2	58.8	0.6	8.34	(1494)	42.75	CW		
992	6.85	6.69	58.8	0.6	8.34	(2517)	42.75	CCW		
1413	4.81	4.73	58.8	0.6	8.34	(3535)	42.75	CCW		

SCR16G-2501A-06		DC6V		起動電流 Starting current 722mA						
減速比 Reduction Ratio (1/i)	無負荷 回転数 No-Load Speed min ⁻¹	定格 回転数 Rated Speed min ⁻¹	定格トルク Rated Torque			起動 トルク Starting Torque mNm	長さ(L) Length mm	回転 方向 Direction of rotation		
			mNm	kg·cm	oz·in					
10	990	843	4.41	0.045	0.625	(29.7)	42.75	CCW		
19	562	478	7.85	0.08	1.11	(52.5)	42.75	CCW		
31	348	303	9.81	0.1	1.39	(75.9)	42.75	CW		
54	198	169	19.6	0.2	2.78	(134)	42.75	CW		
62	173	151	19.6	0.2	2.78	(154)	42.75	CW		
97	111	95.7	29.4	0.3	4.17	(213)	42.75	CCW		
150	71.9	61.3	49.0	0.5	6.95	(332)	42.75	CCW		
206	52.3	44.8	58.8	0.6	8.34	(410)	42.75	CW		
258	41.7	36.9	58.8	0.6	8.34	(511)	42.75	CW		
375	28.8	26.5	58.8	0.6	8.34	(736)	42.75	CW		
534	20.2	19.1	58.8	0.6	8.34	(1080)	42.75	CW		
992	10.9	10.5	58.8	0.6	8.34	(1602)	42.75	CCW		
1413	7.64	7.46	58.8	0.6	8.34	(2496)	42.75	CCW		

SCR16G-2504A-12		DC12V		起動電流 Starting current 219mA						
減速比 Reduction Ratio (1/i)	無負荷 回転数 No-Load Speed min ⁻¹	定格 回転数 Rated Speed min ⁻¹	定格トルク Rated Torque			起動 トルク Starting Torque mNm	長さ(L) Length mm	回転 方向 Direction of rotation		
			mNm	kg·cm	oz·in					
10	725	620	3.43	0.035	0.486	(23.7)	42.75	CCW		
19	412	344	6.86	0.07	0.972	(41.6)	42.75	CCW		
31	255	214	9.81	0.10	1.39	(61.0)	42.75	CW		
54	145	125	14.7	0.15	2.08	(107)	42.75	CW		
62	127	107	19.6	0.20	2.78	(124)	42.75	CW		
97	81.2	69.6	24.5	0.25	3.47	(172)	42.75	CCW		
150	52.7	44.9	39.2	0.4	5.56	(265)	42.75	CCW		
206	38.3	32.6	49.0	0.5	6.95	(329)	42.75	CW		
258	30.6	26.2	58.8	0.6	8.34	(409)	42.75	CW		
375	21.1	19.0	58.8	0.6	8.34	(591)	42.75	CW		
534	14.8	13.8	58.8	0.6	8.34	(870)	42.75	CW		
992	7.97	7.64	58.8	0.6	8.34	(1420)	42.75	CCW		
1413	5.59	5.43	58.8	0.6	8.34	(2054)	42.75	CCW		

SCR16G-2502A-12		DC12V		起動電流 Starting current 436mA						
減速比 Reduction Ratio (1/i)	無負荷 回転数 No-Load Speed min ⁻¹	定格 回転数 Rated Speed min ⁻¹	定格トルク Rated Torque			起動 トルク Starting Torque mNm	長さ(L) Length mm	回転 方向 Direction of rotation		
			mNm	kg·cm	oz·in					
10	972	816	5.88	0.06	0.834	(36.6)	42.75	CCW		
19	552	468	9.81	0.10	1.39	(64.5)	42.75	CCW		
31	341	288	14.7	0.15	2.08	(94.6)	42.75	CW		
54	194	166	24.5	0.25	3.47	(170)	42.75	CW		
62	170	144	29.4	0.30	4.17	(192)	42.75	CW		
97	109	90.8	44.1	0.45	6.25	(264)	42.75	CCW		
150	70.6	60.5	58.8	0.6	8.34	(411)	42.75	CCW		
206	51.3	45.4	58.8	0.6	8.34	(511)	42.75	CW		
258	41.0	37.2	58.8	0.6	8.34	(634)	42.75	CW		
375	28.2	26.4	58.8	0.6	8.34	(921)	42.75	CW		
534	19.8	18.9	58.8	0.6	8.34	(1294)	42.75	CW		
992	10.7	10.4	58.8	0.6	8.34	(2097)	42.75	CCW		
1413	7.50	7.36	58.8	0.6	8.34	(3150)	42.75	CCW		

SCR16G-2512A-12		DC12V		起動電流 Starting current 1400mA						
減速比 Reduction Ratio (1/i)	無負荷 回転数 No-Load Speed min ⁻¹	定格 回転数 Rated Speed min ⁻¹	定格トルク Rated Torque			起動 トルク Starting Torque mNm	長さ(L) Length mm	回転 方向 Direction of rotation		
			mNm	kg·cm	oz·in					
10	1470	1280	9.81	0.10	1.39	(75.9)	42.75	CCW		
19	832	755	12.7	0.13	1.81	(137)	42.75	CCW		
31	515	440	29.4	0.30	4.17	(202)	42.75	CW		
54	293	265	34.3	0.35	4.86	(359)	42.75	CW		
62	257	235	34.3	0.35	4.86	(401)	42.75	CW		
97	164	150	49.0	0.5	6.95	(574)	42.75	CCW		
150	107	99.4	58.8	0.6	8.34	(828)	42.75	CCW		
206	77.5	73.3	58.8	0.6	8.34	(1085)	42.75	CW		
258	61.8	59.1	58.8	0.6	8.34	(1346)	42.75	CW		
375	42.6	41.3	58.8	0.6	8.34	(1927)	42.75	CW		
534	29.9	29.3	58.8	0.6	8.34	(2930)	42.75	CW		
992	16.1	15.9	58.8	0.6	8.34	(4733)	42.75	CCW		
1413	11.3	11.2	58.8	0.6	8.34	(6644)	42.75	CCW		

SCR16G-2507A-24		DC24V		起動電流 Starting current 359mA						
減速比 Reduction Ratio (1/i)	無負荷 回転数 No-Load Speed min ⁻¹	定格 回転数 Rated Speed min ⁻¹	定格トルク Rated Torque			起動 トルク Starting Torque mNm	長さ(L) Length mm	回転 方向 Direction of rotation		
			mNm	kg·cm	oz·in					
10	1160	991	7.35	0.08	1.04	(50.4)	42.75	CCW		
19	661	564	12.7	0.13	1.81	(86.5)	42.75	CCW		
31	409	346	19.6	0.20	2.78	(127)	42.75	CW		
54	233	197	34.3	0.35	4.86	(222)	42.75	CW		
62	204	176	34.3	0.35	4.86	(250)	42.75	CW		
97	130	113	49.0	0.5	6.95	(375)	42.75	CCW		
150	84.6	75.6	58.8	0.6	8.34	(553)	42.75	CCW		
206	61.5	56.2	58.8	0.6	8.34	(682)	42.75	CW		
258	49.1	45.7	58.8	0.6	8.34	(849)	42.75	CW		
375	33.8	32.2	58.8	0.6	8.34	(1242)	42.75	CW		
534	23.7	22.9	58.8	0.6	8.34	(1742)	42.75	CW		
992	12.8	12.5	58.8	0.6	8.34	(2509)	42.75	CCW		
1413	8.98	8.86	58.8	0.6	8.34	(4400)	42.75	CCW		

SCR16G-2509A-24		DC24V		起動電流 Starting current 359mA						
減速比 Reduction Ratio (1/i)	無負荷 回転数 No-Load Speed min ⁻¹	定格 回転数 Rated Speed min ⁻¹	定格トルク Rated Torque			起動 トルク Starting Torque mNm	長さ(L) Length mm	回転 方向 Direction of rotation		
			mNm	kg·cm	oz·in					
10	1160	991	7.35	0.08	1.04	(50.4)	42.75	CCW		
19	661	564	12.7	0.13	1.81	(86.5)	42.75	CCW		
31	409	346	19.6	0.20	2.78	(127)	42.75	CW		
54	233	197	34.3	0.35	4.86	(222)	42.75	CW		
62	204	176	34.3	0.35	4.86	(250)	42.75	CW		
97	130	113	49.0	0.5	6.95	(375)	42.75	CCW		
150	84.6	75.6	58.8	0.6	8.34	(553)	42.75	CCW		
206	61.5	56.2	58.8	0.6	8.34	(682)	42.75	CW		
258	49.1	45.7	58.8	0.6	8.34	(849)	42.75	CW		
375	33.8	32.2	58.8	0.6	8.34	(1242)	42.75	CW		
534	23.7	22.9	58.8	0.6	8.34	(1742)	42.75	CW		
992	12.8	12.5	58.8	0.6	8.34	(2509)	42.75	CCW		
1413	8.98	8.86	58.8	0.6	8.34	(4400)	42.75	CCW		

：標準品 Standard 1. 上記データは参考値です。 The above data is for reference only.
 ：特注品 Custom-made 2. 上記スペックは一例で、要望スペックにて承ります。 The above specifications are an example and your specifications are welcomed.

索引 INDEX
 選定 Selection Guide
 技術情報 Technical Information
 モータ Motor
 ブラシレス Brushless
 エンコーダ Encoder
 ギヤードモータ Gear Motor
 スパーギヤヘッド Spur Gearhead
 ブラシレス Brushless
 コアレス Coreless
 コアレス Iron Core
 ブラシレス Brushless