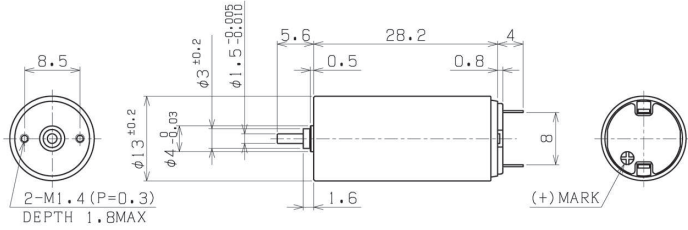


SCR13-28XX

φ13 コアレスモータ Coreless Motor



Unit : mm

テクニカルデータ (Technical Data)

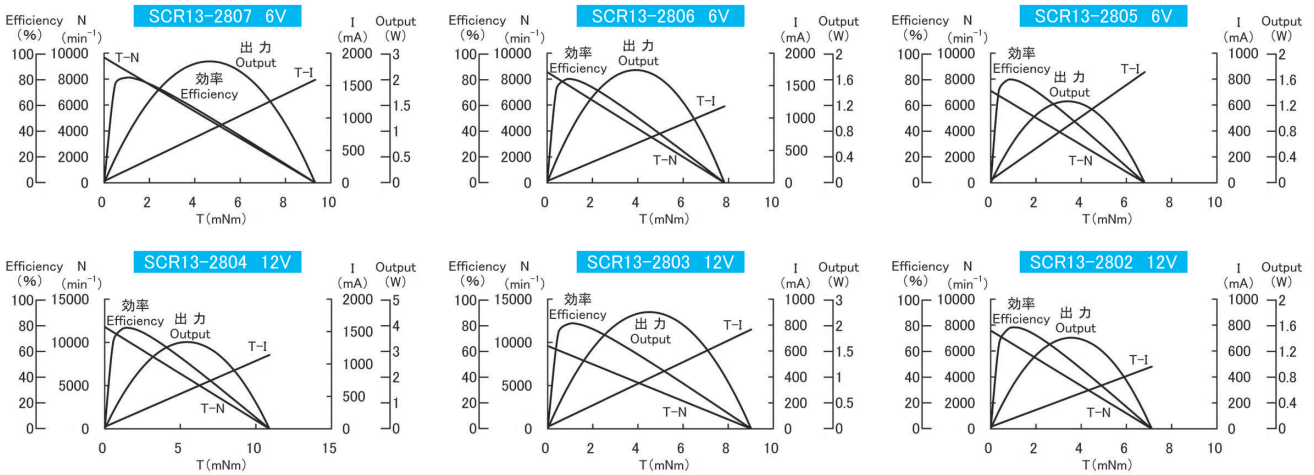
| | | | |
|-------------------------------|------------|-----------|----------------|
| ◆ コミュテータセグメント数 | : 5 | | |
| Number of commutator segments | | | |
| オプション | Option | : 7 | |
| ◆ ブラシ | Brushes | : 貴金属 | Precious Metal |
| オプション | Option | : グラファイト | Graphite |
| ◆ ベアリング | Bearings | : スリーブ | Sleeve |
| ◆ マグネット | Magnet | : ネオジム | NdFeB |
| ◆ スラストガタ | Axial play | : ≤0.3mm | |
| ◆ 重量 | Mass | : (20.4g) | |

この他に巻線変更, シャフト両軸, ハーネス等のオプションも可能です。

In addition to the above, other options such as winding change, shafts on both sides and harness are also available.

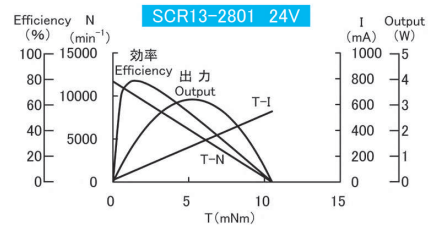
仕様 Specifications

| 機種 | Model | 2807 | 2806 | 2805 | 2804 | 2803 | 2802 | 2801 | | |
|---------------|---------------------|-------------------|-------|-------|-------|--------|-------|-------|--------|--|
| 1 定格電圧 | Rated voltage | V | 6.0 | 6.0 | 6.0 | 12.0 | 12.0 | 12.0 | 24.0 | |
| 2 定格出力 | Rated output | W | 0.903 | 0.781 | 0.634 | 2.01 | 1.26 | 0.792 | 1.98 | |
| 3 定格トルク | Rated torque | mNm | 1.00 | 1.00 | 1.00 | 2.00 | 1.50 | 1.20 | 2.00 | |
| | | gf · cm | 10.2 | 10.2 | 10.2 | 20.4 | 15.3 | 12.2 | 20.4 | |
| 4 定格回転数 | Rated speed | min ⁻¹ | 8,620 | 7,450 | 6,050 | 9,600 | 7,990 | 6,310 | 9,450 | |
| | | oz · in | 0.142 | 0.142 | 0.142 | 0.283 | 0.212 | 0.170 | 0.283 | |
| 5 定格電流 | Rated current | mA | 185 | 165 | 136 | 225 | 134 | 86.7 | 111 | |
| 6 無負荷回転数 | No-load speed | min ⁻¹ | 9,670 | 8,550 | 7,100 | 11,800 | 9,590 | 7,580 | 11,700 | |
| 7 無負荷電流 | No-load current | mA | 16.7 | 15.2 | 11.5 | 16.8 | 8.0 | 7.0 | 7.5 | |
| 8 最大出力 | Max output | W | 2.35 | 1.75 | 1.26 | 3.33 | 2.26 | 1.41 | 3.19 | |
| 9 最大効率 | Max efficiency | % | 81.1 | 79.6 | 79.3 | 77.6 | 81.0 | 78.2 | 78.2 | |
| 10 起動トルク | Starting torque | mNm | 9.31 | 7.82 | 6.81 | 10.9 | 9.02 | 7.12 | 10.5 | |
| 11 起動電流 | Starting current | mA | 1,590 | 1,180 | 854 | 1,140 | 766 | 480 | 547 | |
| 12 端子間抵抗 | Terminal resistance | Ω | 3.83 | 5.09 | 7.04 | 10.3 | 15.6 | 25.1 | 42.2 | |
| 13 ロータ慣性モーメント | Rotor inertia | gcm ² | 0.423 | 0.414 | 0.418 | 0.419 | 0.421 | 0.421 | 0.419 | |
| 14 端子間インダクタンス | Rotor inductance | μH | 90.4 | 112 | 168 | 253 | 372 | 595 | 1,030 | |
| 15 機械的時定数 | Mech. time constant | ms | 4.77 | 4.84 | 4.67 | 4.77 | 4.75 | 4.80 | 4.79 | |
| 16 トルク定数 | Torque constant | mNm/A | 5.85 | 6.62 | 7.98 | 9.50 | 11.8 | 14.8 | 19.2 | |



組合せ Combination

| ギヤヘッド Gearhead | ギヤ比 Reduction ratio | 定格トルク Rated torque (mNm) | 長さ Length (mm) | ページ Page | モータ Motor | エンコーダ Encoder |
|------------------------------|------------------------|-----------------------------|-------------------|-------------|--------------|---|
| 遊星 Planetary φ13mm IG-13V | 1/16 | 196 | 19.3 | 67 | SCR13-28XX | 磁気式 Magnetic φ13 MR-13 |
| | 1/425 | 294 | 26.8 | | | 3ch (A, B, Z) 32~256P/R Line Driver · TTL Compatible Page58 |
| | | | | | | 磁気式 Magnetic φ13 MRS-13 |
| | | | | | | 2ch (A, B) 16P/R TTL Compatible Page59 |



※上記データは参考値です。 The above data is for reference only.
 ※上記スペックは一例で、要望スペックにて承ります。 The above specifications are an example and your specifications are welcomed.